

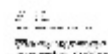
[Sommaire](#)

Inventaire général du patrimoine culturel d'Alsace

Ittenheim

Réf. Architecture IA67007214

1/20

[001](#)

Département : 67 Référence : IA67007214
 Aire d'étude : Mundolsheim
 Commune : Ittenheim
 Adresse : 1 rue Louis-Pasteur

Titre de l'oeuvre : **Ancienne Auberge Au Cheval Noir puis auberge A la Couronne**

Cadastre : 1981 06

Protection : édifice non protégé MH
 Etat de conservation : restauré
 Dossier inventaire préliminaire établi en 1997 par Michèle Bardout et Olivier Haegel
 (c) Inventaire général, 1997

[002](#)[003](#)[004](#)

HISTORIQUE

Datation : 4e quart 17e siècle ; 3e quart 18e siècle, 1687 ; 1765
 Auteur(s) : maître d'oeuvre inconnu

Commentaire

La maison fut construite en 1687 pour Hansy Boos. La date figure sur le poteau cornier de gauche avec les initiales : H. B. V. D. Sur le poteau cornier de droite on peut lire l'inscription suivante : M. B. I. B. Tieboltd H. R. I. G. W. En 1742, le juge Michel Weber en hérite par son mariage. On sait alors (travaux historiques) que c'est l'auberge Au Cheval Noir devenue plus tard auberge A la Couronne. L'édifice fut agrandi par une aile en équerre en 1765. La date est gravée sur le poteau cornier de l'aile accompagnée des initiales M. G. A. M. C. L'état d'origine nous est révélé par un dessin de A. Beyler qui montre un porche reposant sur 4 poteaux, pour abriter l'entrée et la descente de cave. Le pignon se développe au-dessus du porche. La grange date vraisemblablement de cette période d'extension. En 1804, eut lieu la création de la route de Paris qui traversa la propriété et la grange se trouva ainsi située de l'autre côté de la route. Elle fut ensuite probablement vendue car, sur un plan de 1896, elle figure au nom d'un propriétaire différent de celui de la maison. Les autres dépendances n'existent plus. La maison a été restaurée mais a subi quelques modernismes. Elle a été transformée en plusieurs appartements et le porche d'entrée a été partiellement obturé.

DESCRIPTION

Situation : en village
 Parties constituantes : grange ; puits

Matériaux

Gros oeuvre : bois ; pan de bois ; enduit partiel

Structure

Vaisseaux et étages : sous-sol ; 1 étage carré

[005](#)[006](#)[007](#)

ia67007214_001.jpg



[Sommaire](#)



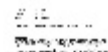
Inventaire général du patrimoine culturel d'Alsace

Ittenheim

Réf. Architecture IA67007214



[001](#)



[002](#)



[003](#)



[004](#)



[005](#)



[006](#)



[007](#)

Département : 67
Aire d'étude : Mundolsheim
Commune : Ittenheim
Adresse : 1 rue Louis-Pasteur

Référence : IA67007214

Titre de l'oeuvre : Ancienne Auberge Au Cheval Noir puis auberge A la Couronne

Commentaire

Maison d'angle à plan en T à pan de bois décoratif. Le premier étage est en léger encorbellement. Le pignon sur la rue Louis Pasteur présente des éléments typiques du 17e siècle : Wildermann, raute, oeil-de-coq, liens pleins, écharpes en accolade. Le pignon sur la route de Paris présente des auvents. Il est orné d'une raute, de sablières moulurées et échancrées au niveau des fenêtres. Le pignon postérieur contient une fenêtre à meneau et chambranle saillant sculpté. L'édicule à l'angle de la maison semble avoir abrité le four à pain et la buanderie. La grange, aux dimensions imposantes, dispose de deux portes. Couverte d'une superbe toiture de tuiles anciennes, elle se distingue par un remarquable pan de bois.

ia67007214_002.jpg



[Sommaire](#)



**Inventaire général du patrimoine
culturel d'Alsace
Ittenheim
Réf. Architecture IA67007214**

67. ITTENHEIM. 1, rue Louis-Pasteur
AUBERGE dite Au Cheval Noir

67. ITTENHEIM. 1, rue Louis-Pasteur
AUBERGE dite Au Cheval Noir

[001](#)

Vue de trois quarts droite.
Ph. Inv. N. Rezazadeh 98 67 554 V, 555 VA

67. ITTENHEIM. 1, rue Louis-Pasteur
AUBERGE dite Au Cheval Noir

[002](#)

67. ITTENHEIM. 1, rue Louis-Pasteur
AUBERGE dite Au Cheval Noir



[003](#)

67. ITTENHEIM. 1, rue Louis-Pasteur
AUBERGE dite Au Cheval Noir



[004](#)

67. ITTENHEIM. 1, rue Louis-Pasteur
AUBERGE dite Au Cheval Noir



[005](#)

67. ITTENHEIM. 1, rue Louis-Pasteur
AUBERGE dite Au Cheval Noir



[006](#)

67. ITTENHEIM. 1, rue Louis-Pasteur
AUBERGE dite Au Cheval Noir



[007](#)



ia67007214_003.jpg



Sommaire



Inventaire général du patrimoine culturel d'Alsace
Ittenheim
Réf. Architecture IA67007214



67. ITTENHEIM. 1, rue Louis-Pasteur
AUBERGE dite Au Cheval Noir

001

Vue de trois-quarts droit .
Ph. Inv. N. Rezaadeh 98 67 555 VA

002



003

004

005

006

007

ia67007214_004.jpg



[Sommaire](#)

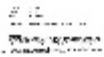


**Inventaire général du patrimoine
culturel d'Alsace
Ittenheim
Réf. Architecture IA67007214**



67 ITTENHEIM, Louis-Pasteur (rue) 1
AUBERGE dite Au Cheval Noir

[001](#)



Le pignon sur la rue Louis-Pasteur, 1687.

Ph. Inv. M. Bardout
97 67 D0694 Z E

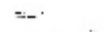
[002](#)



[003](#)



[004](#)



[005](#)



[006](#)



[007](#)



AM 589



ia67007214_005.jpg



Sommaire



Inventaire général du patrimoine culturel d'Alsace
Ittenheim
Réf. Architecture IA67007214

000
001
002
003
004
005
006
007

67 ITTENHEIM, Louis-Pasteur (ruc) 1
AUBERGE dite Au Cheval Noir

001

001
002
003
004
005
006
007

1687.

Ph. Inv. M. Bardout
97 67 D0698 Z E

002

002
003
004
005
006
007



003

003
004
005
006
007



004

004
005
006
007



005

005
006
007



006

006
007



007



AM 530



ia67007214_006.jpg



[Sommaire](#)

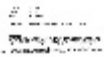


**Inventaire général du patrimoine
culturel d'Alsace
Ittenheim
Réf. Architecture IA67007214**



67 ITTENHEIM, Louis-Pasteur (rue) 1
AUBERGE dite Au Cheval Noir

[001](#)



Le poteau cornier daté 1687.

Ph. Inv. M. Bardout
97 67 D0697 Z.E

[002](#)



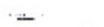
[003](#)



[004](#)



[005](#)



[006](#)



[007](#)



AM 594



ia67007214_007.jpg



Sommaire



Inventaire général du patrimoine culturel d'Alsace
Ittenheim
Réf. Architecture IA67007214

000
001
002
003
004
005
006
007

67 ITTENHEIM, Louis-Pasteur (rue) 1
AUBERGE dite Au Cheval Noir

001

Le poteau cornier de droite.

Ph. Inv. M. Bardout
97 67 D0696 Z E

002
003
004
005
006
007

002



003

004

005

006

007

AM 599



ia67007214_008.jpg



[Sommaire](#)



**Inventaire général du patrimoine
culturel d'Alsace
Ittenheim
Réf. Architecture IA67007214**

67
ITTENHEIM, Louis-Pasteur (rue) I
AUBERGE dite Au Cheval Noir

67 ITTENHEIM, Louis-Pasteur (rue) I
AUBERGE dite Au Cheval Noir

[001](#)

Le pignon sur la route de Paris : 1765.

Le pignon sur la route de Paris : 1765.

Ph. Inv. M. Bardout
97 67 D0700 Z.E

[002](#)



[003](#)



[004](#)



[005](#)



[006](#)



[007](#)



AM 593



ia67007214_009.jpg



[Sommaire](#)



**Inventaire général du patrimoine
culturel d'Alsace
Ittenheim
Réf. Architecture IA67007214**

001
002
003
004
005
006
007

67 ITTENHEIM, Louis-Pasteur (rue) 1
AUBERGE dite Au Cheval Noir

[001](#)

001

Le poteau cornier daté 1765. Le côté droit de l'aile de 1765.

Ph. Inv. M. Bardout
97 67 D0699 Z E

[002](#)



[003](#)



[004](#)



[005](#)



[006](#)



[007](#)



AM 596



ia67007214_010.jpg



[Sommaire](#)



**Inventaire général du patrimoine
culturel d'Alsace
Ittenheim
Réf. Architecture IA67007214**

000
001
002
003
004
005
006
007

67 ITTENHEIM, Louis-Pasteur (rue) 1
AUBERGE dite Au Cheval Noir

[001](#)

Les façades postérieures visibles depuis la rue du Passage.

Ph. Inv. M. Bardout
97 67 D0692 Z.E

[002](#)



[003](#)

[004](#)

[005](#)

[006](#)

[007](#)

AM 596

ia67007214_011.jpg



[Sommaire](#)



**Inventaire général du patrimoine
culturel d'Alsace
Ittenheim
Réf. Architecture IA67007214**

000
001
002
003
004
005
006
007

67 ITTENHEIM, Louis-Pasteur (rue) 1
AUBERGE dite Au Cheval Noir

[001](#)

001
002
003
004
005
006
007

Détail d'un poteau cornier.

Ph. Inv. M. Bardout
97 67 D0695 Z E

[002](#)

002
003
004
005
006
007



[003](#)

003
004
005
006
007



[004](#)

004
005
006
007



[005](#)

005
006
007



[006](#)

006
007



[007](#)



AM 596

ia67007214_012.jpg



[Sommaire](#)



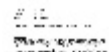
**Inventaire général du patrimoine
culturel d'Alsace
Ittenheim
Réf. Architecture IA67007214**

13/20



67 ITTENHEIM, Louis-Pasteur (rue) 1
AUBERGE dite Au Cheval Noir

[001](#)



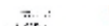
La fenêtre à chambranle saillant sculpté.

Ph. Inv. M. Bardout
97 67 D0693 Z.E

[002](#)



[003](#)



[004](#)



[005](#)



[006](#)



[007](#)



AM 537



ia67007214_013.jpg



[Sommaire](#)

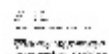


**Inventaire général du patrimoine
culturel d'Alsace
Ittenheim
Réf. Architecture IA67007214**



67 ITTENHEIM, Louis-Pasteur (rue) 1
AUBERGE dite Au Cheval Noir

[001](#)



Grange du 18^e siècle route de Paris.

Ph. Inv. M. Bardout
97 67 D0712 Z E

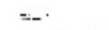
[002](#)



[003](#)



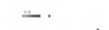
[004](#)



[005](#)



[006](#)



[007](#)



AM 598



ia67007214_014.jpg



Sommaire



Inventaire général du patrimoine culturel d'Alsace
Ittenheim
Réf. Architecture IA67007214



67. ITTENHEIM. 1, rue Louis-Pasteur
AUBERGE dite Au Cheval Noir

001

Élévation sur cour du bâtiment d'exploitation / Élévation de la façade à pignon-sur-rue / Plan du bâtiment d'exploitation / Ittenheim. Haus Karl Weber / Ansicht nach dem Hofe / Ansicht nach der Straße / Grundriss

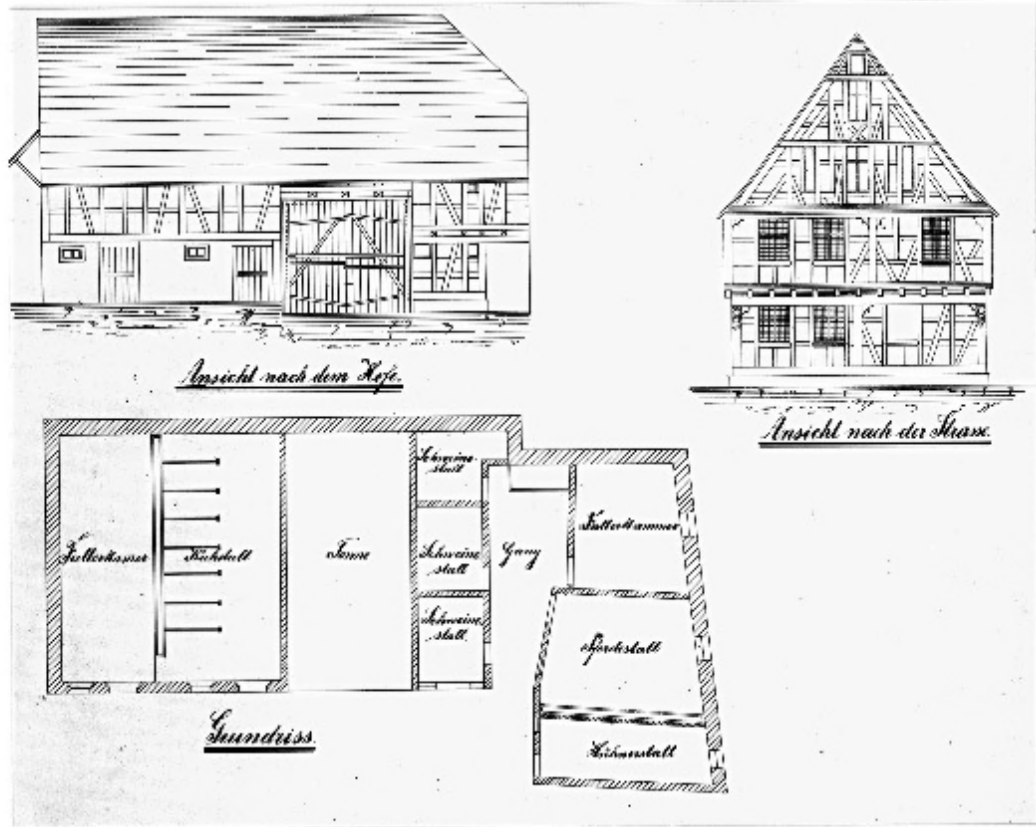
Ech. 1:100

Encre sur papier canson 48 x 64 cm. Par Rudy, 1896.

Service départemental d'architecture et du patrimoine du Bas-Rhin. Denkmalarchiv 3972

Ph. Inv. M. Hermanowicz 85 67 3254 P

002



003

004

005

006

007



Sommaire



Inventaire général du patrimoine culturel d'Alsace
Ittenheim
Réf. Architecture IA67007214

16/20



67. ITTENHEIM. 1, rue Louis-Pasteur
AUBERGE dite Au Cheval Noir

001

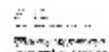
Plan de situation. *Ittenheim / Bayernhäuser.*

Ech. 1:100

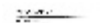
Encre sur papier canson 48 x 64 cm. Par Rudy, 1896.

Service départemental d'architecture et du patrimoine du Bas-Rhin. Denkmalarchiv 39 4

Ph. Inv. M. Hermanowicz 85 67 3252 P



002



003



004



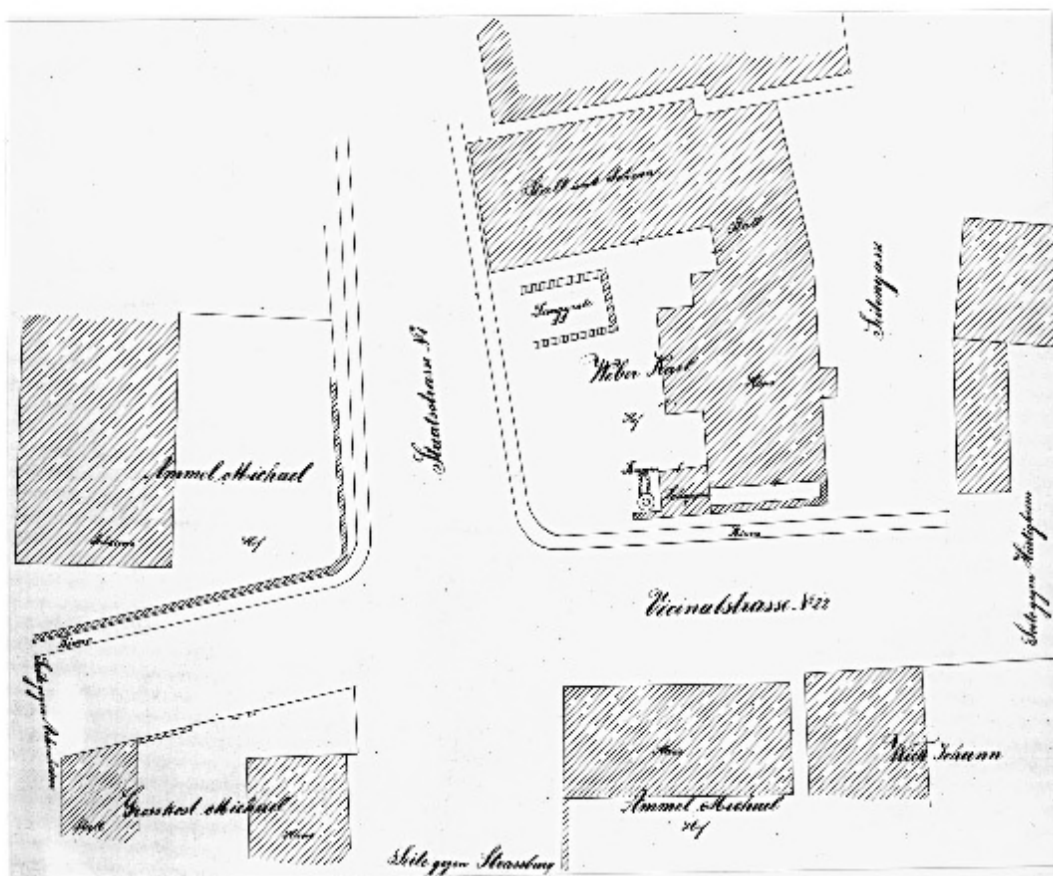
005



006



007



ia67007214_016.jpg



[Sommaire](#)



**Inventaire général du patrimoine
culturel d'Alsace**
Ittenheim
Réf. Architecture IA67007214

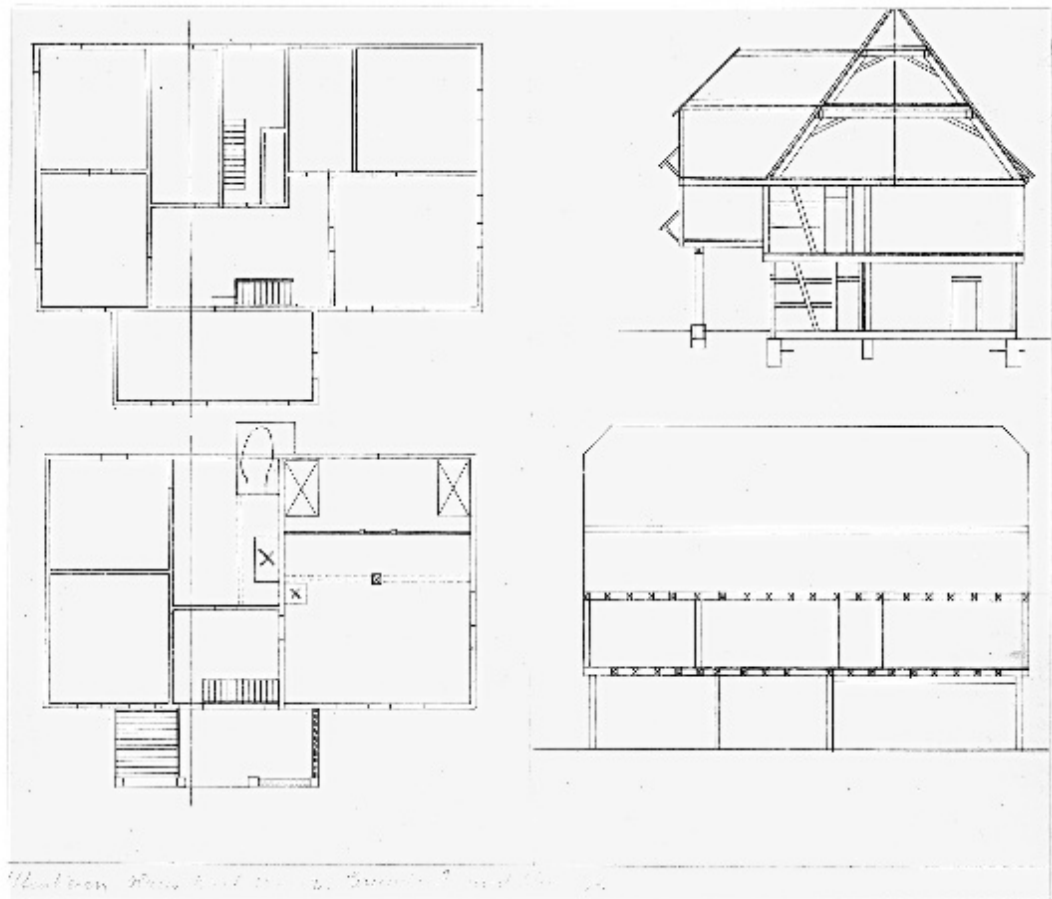
000
001
002
003
004
005
006
007

67. ITTENHEIM. 1, rue Louis-Pasteur
AUBERGE dite Au Cheval Noir

[001](#)

Plans et coupes du logis. *Ittenheim. Haus Karl Weber / Grundrisse und Schnitte*
Ech. 1:100
Encre sur papier canson 48 x 64 cm. Par Rudy, 1896.
Service départemental d'architecture et du patrimoine du Bas-Rhin, Denkmalarchiv 3971
Ph. Inv. M. Hermanowicz 85 67 3253 P

[002](#)



[003](#)

[004](#)

[005](#)

[006](#)

[007](#)



[Sommaire](#)



**Inventaire général du patrimoine
culturel d'Alsace
Ittenheim
Réf. Architecture IA67007214**

001
002
003
004
005
006
007

67. ITTENHEIM. 1, rue Louis-Pasteur
AUBERGE dite Au Cheval Noir

Vue d'ensemble et vue des façades sur cour, avec le puits à balancier.
Archives du Service départemental d'architecture et du patrimoine du Bas-Rhin, D.R.A.C. Alsace.
Ph. N° 2311

001

002



003



004



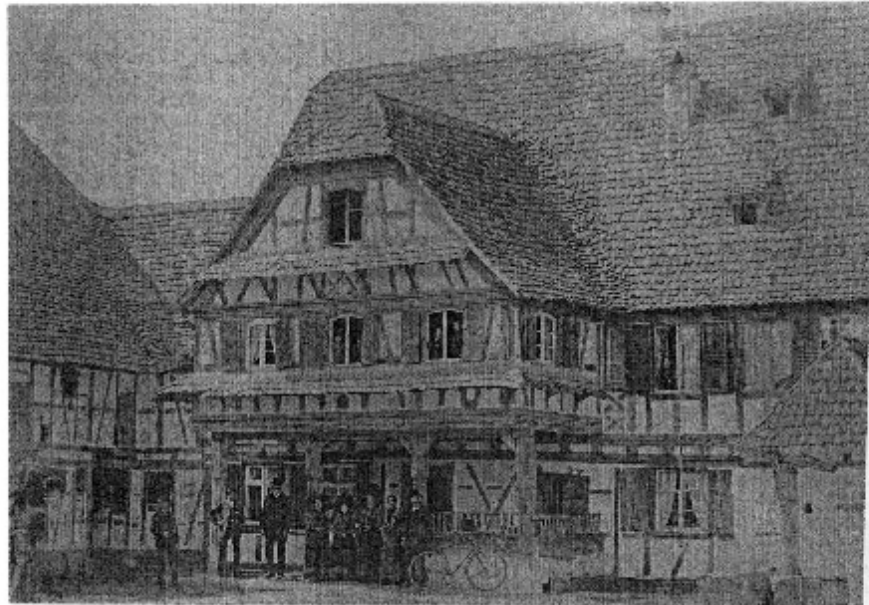
005



006



007



ia67007214_018.jpg



[Sommaire](#)



**Inventaire général du patrimoine
culturel d'Alsace
Ittenheim
Réf. Architecture IA67007214**

67. ITTENHEIM. 1, rue Louis-Pasteur
AUBERGE dite Au Cheval Noir

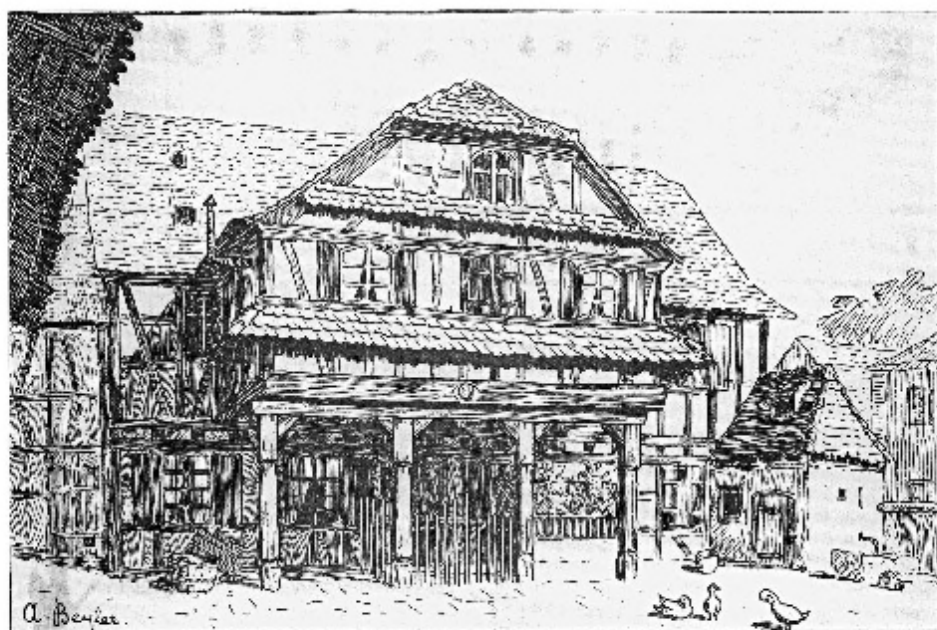
67. ITTENHEIM. 1, rue Louis-Pasteur
AUBERGE dite Au Cheval Noir

[001](#)

L'état ancien de l'aile de 1765.
Dessin de A. Beyler.

67. ITTENHEIM. 1, rue Louis-Pasteur
AUBERGE dite Au Cheval Noir

[002](#)



Ittenheimische Wirtschaft „Zum Rappen“ in Ittenheim.

Zeichnung von A. Beyler.

[003](#)



[004](#)



[005](#)



[006](#)



[007](#)

ia67007214_019.jpg



[Sommaire](#)



Inventaire général du patrimoine culturel d'Alsace
Ittenheim
Réf. Architecture IA67007214

67. ITTENHEIM, 1, rue Louis-Pasteur
AUBERGE dite Au Cheval Noir

67. ITTENHEIM, 1, rue Louis-Pasteur
AUBERGE dite Au Cheval Noir

Photos anciennes de 1943.

[001](#)

001



[002](#)

002



[003](#)

003



[004](#)

004



[005](#)

005



[006](#)

006



[007](#)

ia67007214_020.jpg